



Spom Beacons - больше, чем VoIP.

Snom Technology GmbH



- Более 20 лет успешного новаторства
- Лидирующий производитель профессиональных VoIP-телефонов и аксессуаров для корпоративных нужд
- «German Engineered» - Исследования и разработка продукции в Германии
- Универсальная совместимость с ведущими платформами АТС
- PHONELINK для ASTERISK – приложение для автоматической настройки от Snom

M9B & M9T: Bluetooth Low Energy & Real Time Location System



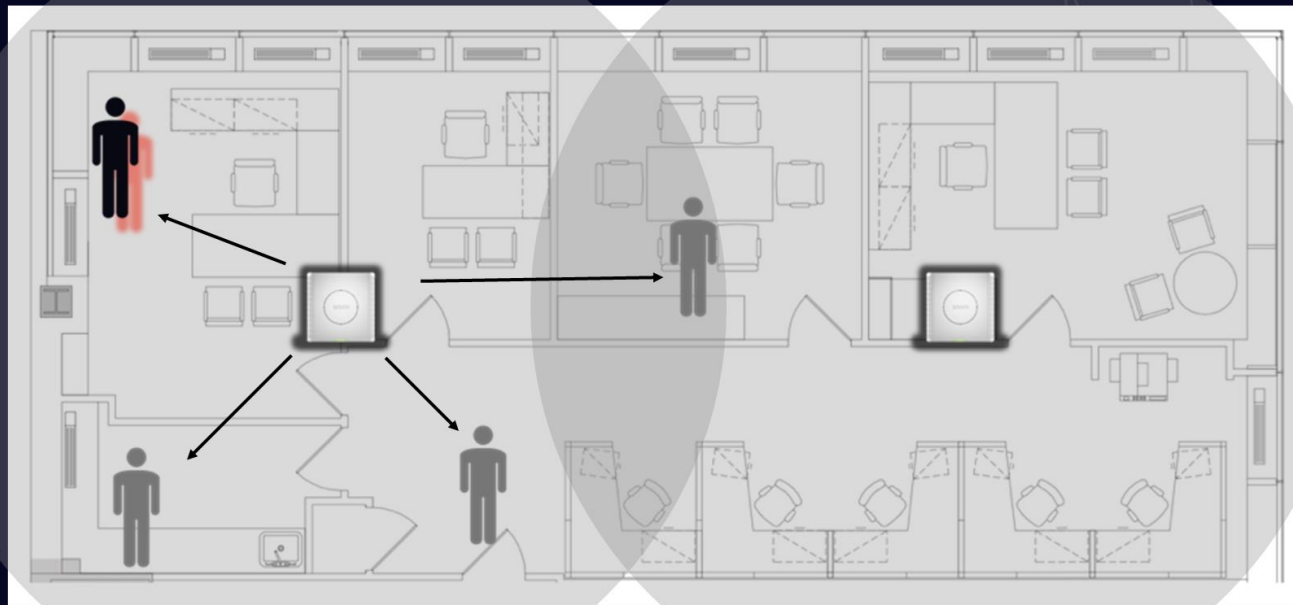
M9B



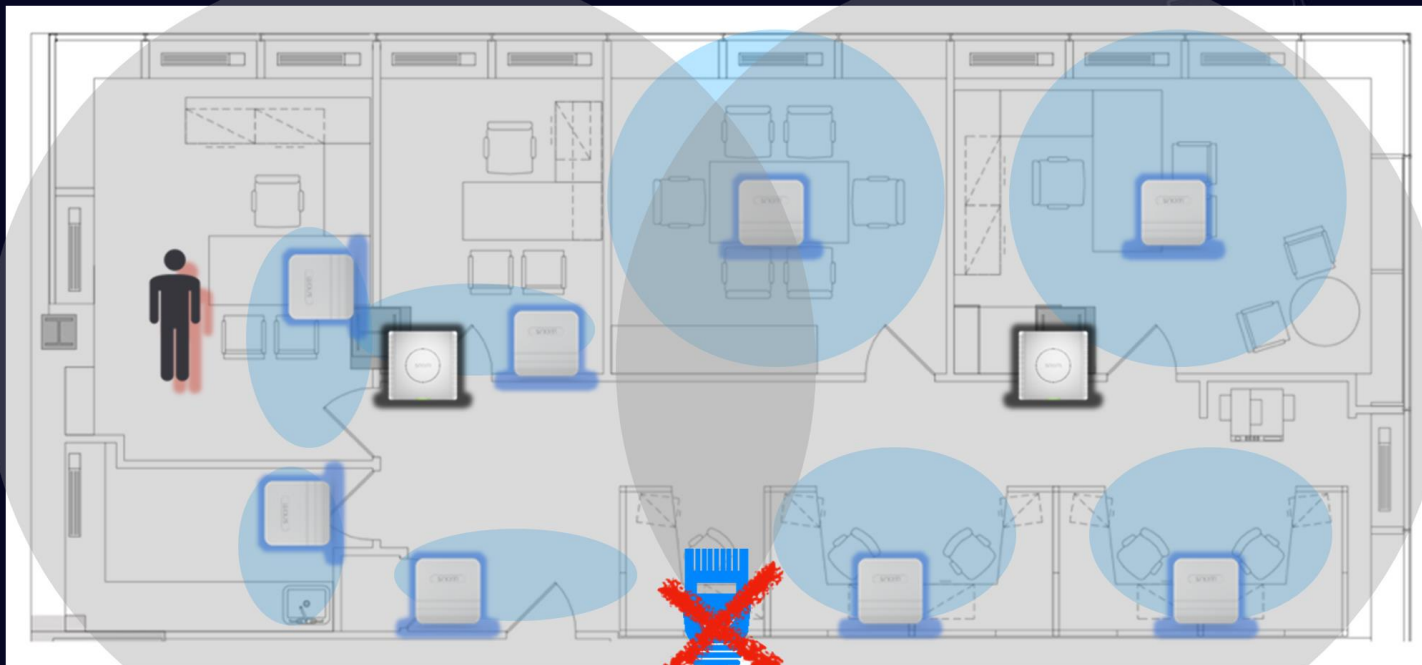
M9T

- RTLS (сокр. от англ. Real-time Locating Systems — система позиционирования в режиме реального времени)
- Bluetooth LE - Беспроводная технология Bluetooth с низким энергопотреблением

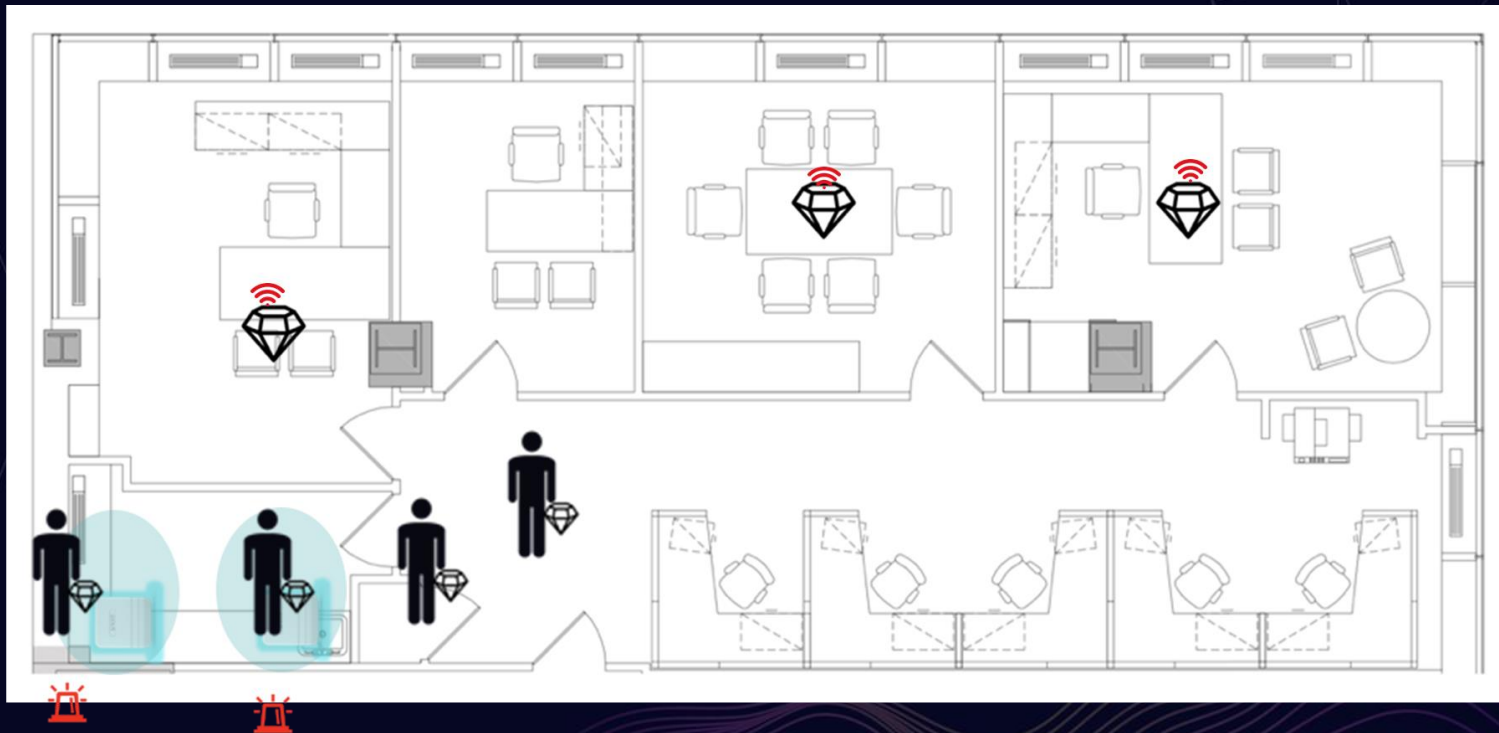
ДЕСТ-позиционирование



Bluetooth LE позиционирование

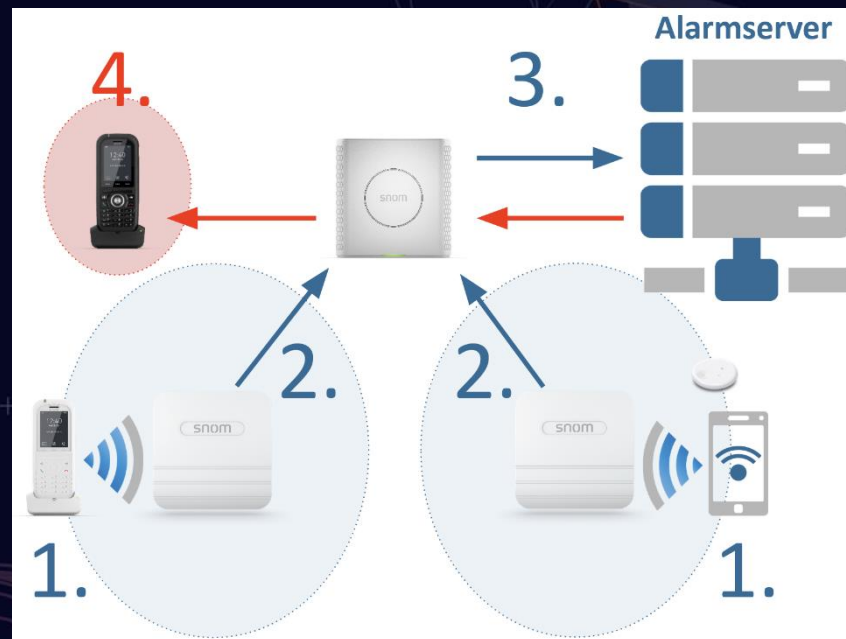


Защита ценных вещей

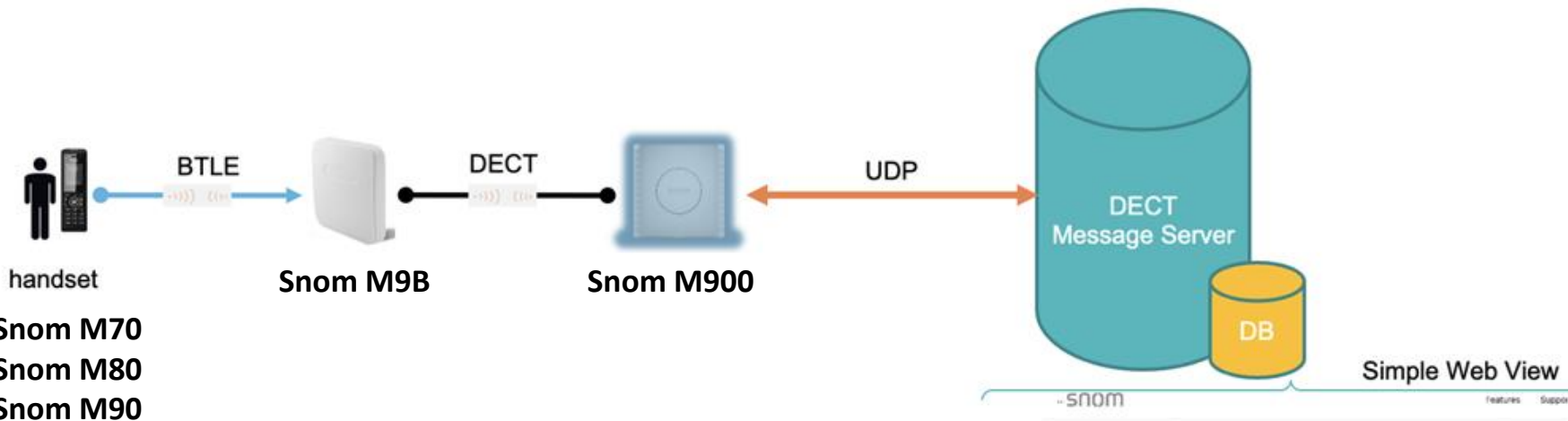


2 режима: Приём (RX) и передача (TX)

- При использовании М9В в режиме Rx, шлюз (М9В) принимает входящие идентификаторы Bluetooth, которые находятся в пределах радиуса приема М9В, и отправляет их вместе со своим собственным идентификатором на назначенную базу DECT.
- Этот режим можно использовать для «Real-time Locating Systems», например слежение за объектами, транспортными средствами, людьми, и пр.



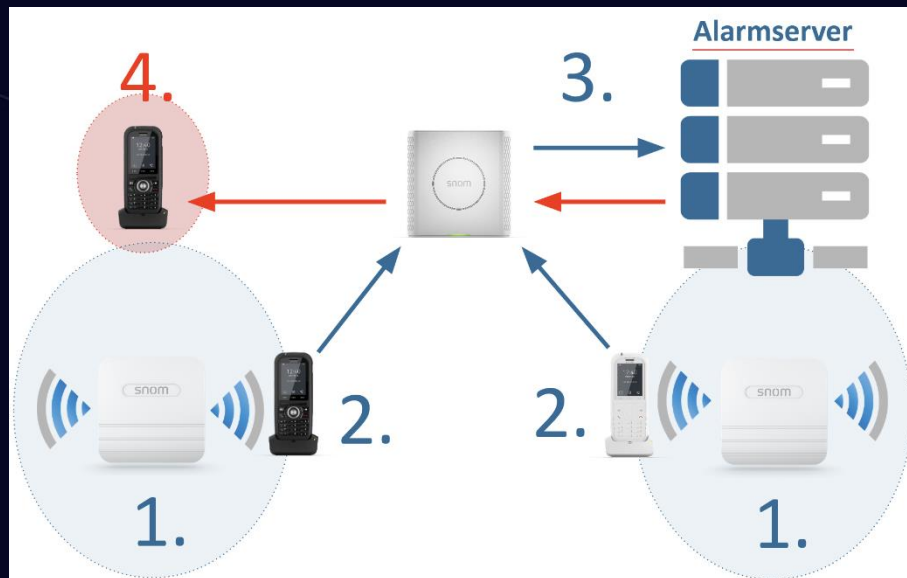
2 режима: Приём (RX)



Snom M70
Snom M80
Snom M90

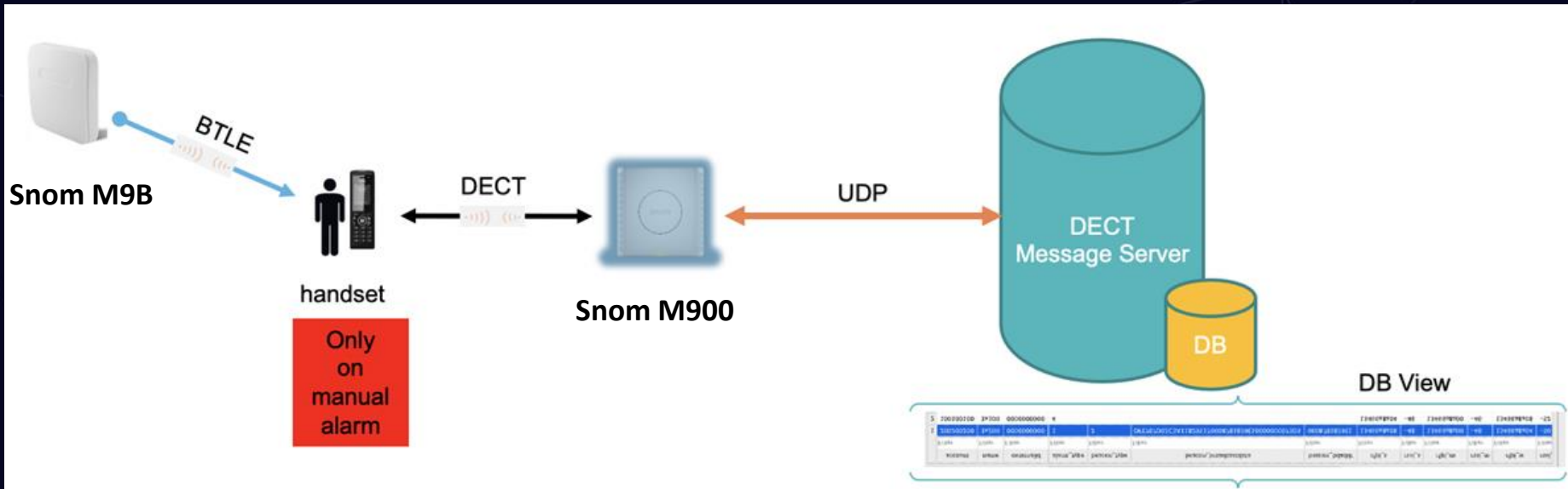
BT MAC	Account	MSB	Name	RSSI	Priority	Elapsed
Filter columns...						
= 00041383003F (2 items)						
00041383003F	00041383003F	0328078490	0328078490	-81	Outside	0
00041383003F	00041383003F	03280783C8	03280783C8	-76	RSSI Cliff	0
= 000413848034 (2 items)						
000413848034	000413848034	03280783C8	03280783C8	-75	RSSI Cliff	1
000413848034	000413848034	0328078490	0328078490	-82	Outside	297
= 0008781839DC (1 item)						
0008781839DC	*ag_0008781839DC	03280783CA	03280783CA	-79	moving	2

2 режима: Приём (RX) и передача (TX)



- M9B может посылать эхо-запрос постоянно (Tx), если это необходимо.
- Трубки Snom (M70, M80, M85 и M90), могут постоянно принимать радиомаяки (Rx), но только в сочетании с отправкой сигнала тревоги (Tx) и проверкой местоположения. На практике это работает так, что в телефоне в момент срабатывания тревоги ищется ближайший шлюз радиомаяка (то есть M9B), и если он найден, ID M9B вместе с тревогой и идентификатор трубки отправляется на назначенную базу DECT.

2 режима: Передача (TX)



Основные характеристики



- Шлюзов M9B на одну базовую станцию M900: **до 10**
- Шлюзов M9B на одну инсталляцию: **до 1000**
- Кол-во меток\трубок на одном шлюзе M9B: **до 10**
- RSSI (определения уровня сигнала): **Да**

Спасибо за внимание!

У кого-нибудь есть вопросы?

Максим Васюхин

Менеджер по работе с партнёрами
Россия

+49 30 398331255

maxim.vasyukhin@snom.com