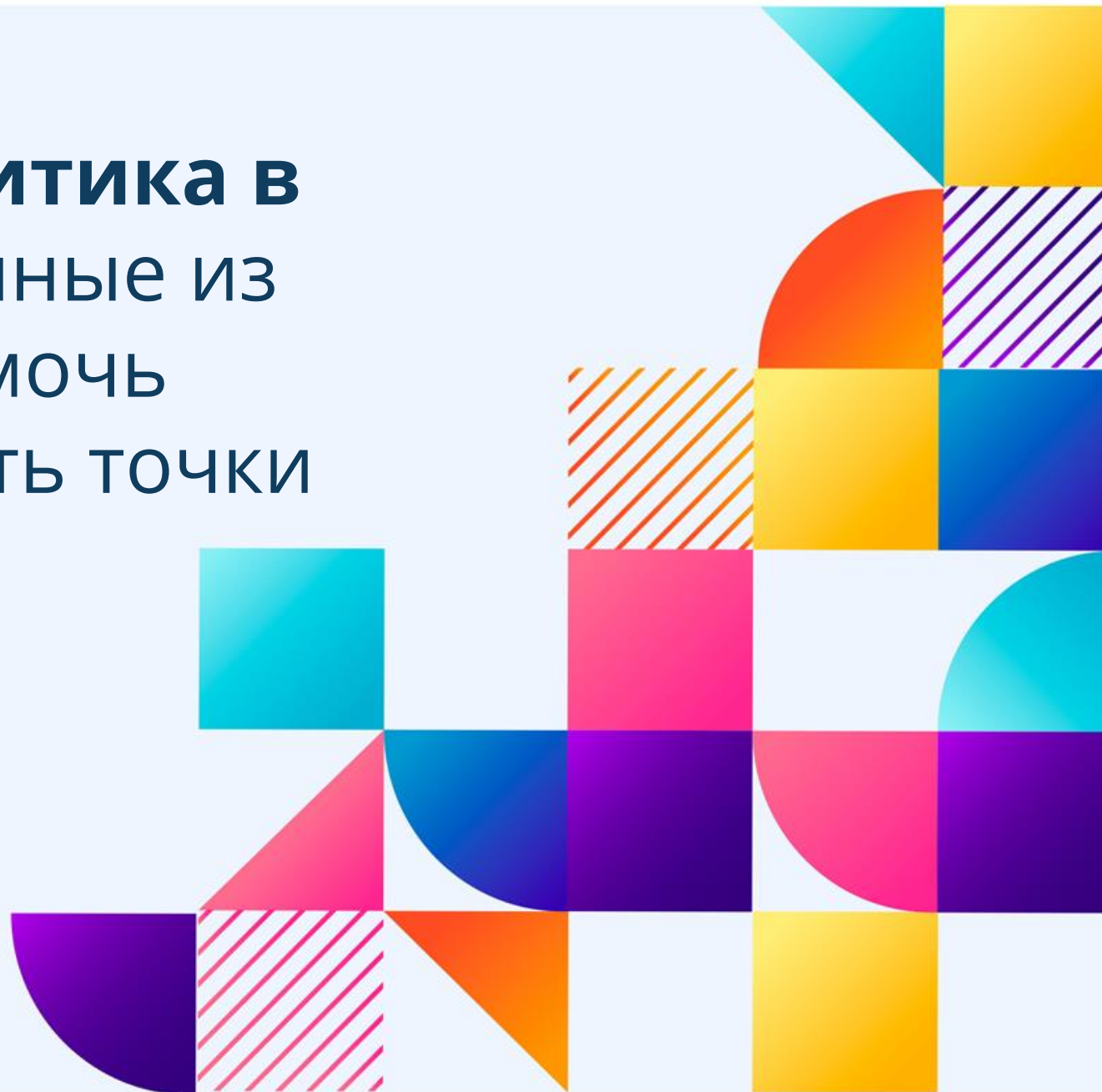


# Сквозная и BI аналитика в MS Power BI. Как данные из телефонии могут помочь компании обнаружить точки роста бизнеса



# Сквозная и BI аналитика в MS Power BI

01

Про Biarch



# Про Viarch

- Специализируемся на аналитике
- Внедрении CRM систем
- Комплексном маркетинге



# Сквозная и BI аналитика в MS Power BI

# 02

Какие задачи решает BI  
аналитика



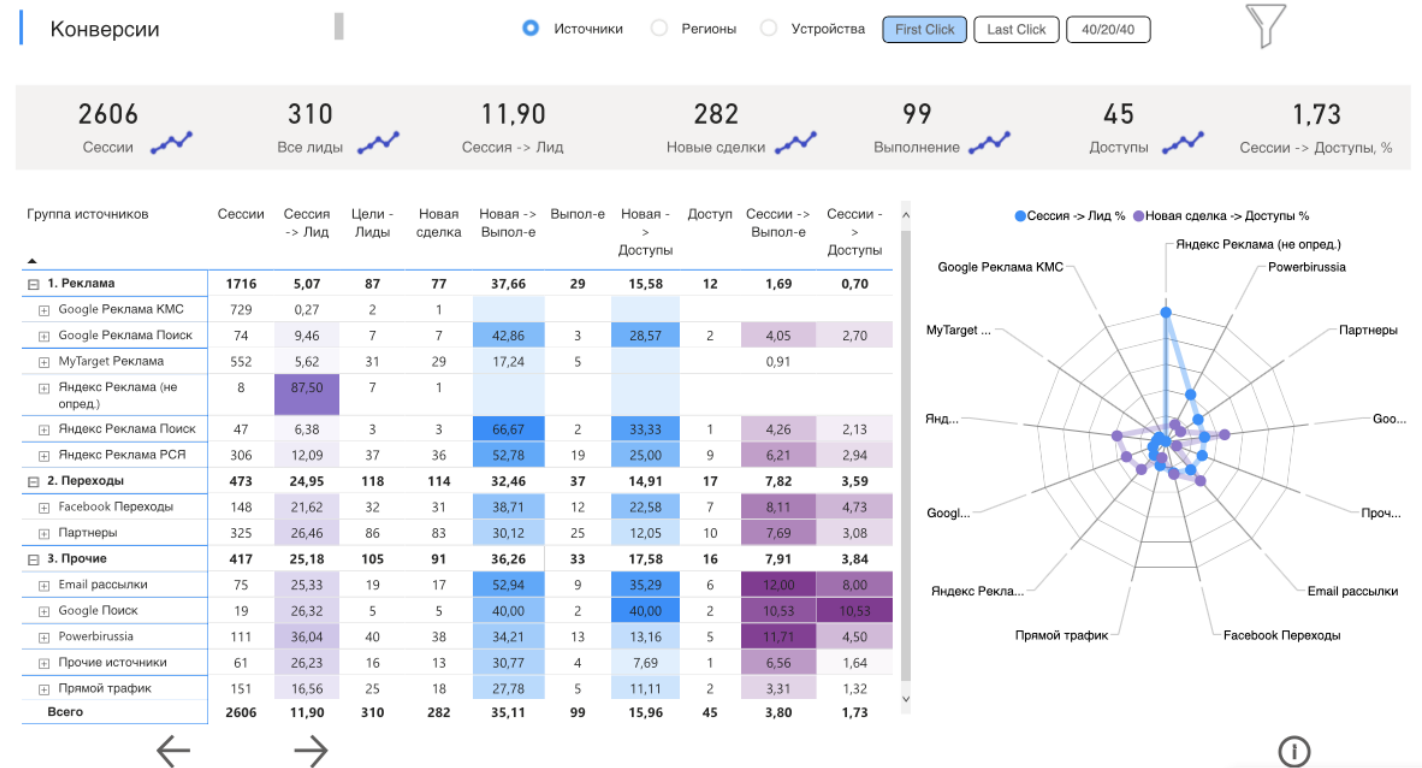
# Задачи BI аналитики

## Области применения

- Продажи
- Маркетинг
- Финансы
- Логистика
- HR
- И так далее...

# Задачи ВІ аналитики

## Пример: сквозная аналитика



# Сквозная и BI аналитика в MS Power BI

03

Способы решения



# Способы решения

Сбор данных из разрозненных источников

- 1С
- Телефония
- CRM Эксель таблицы
- Эксель таблицы
- и т.д.
- Сбор данных из разрозненных источников

Обработка и представление в удобном виде

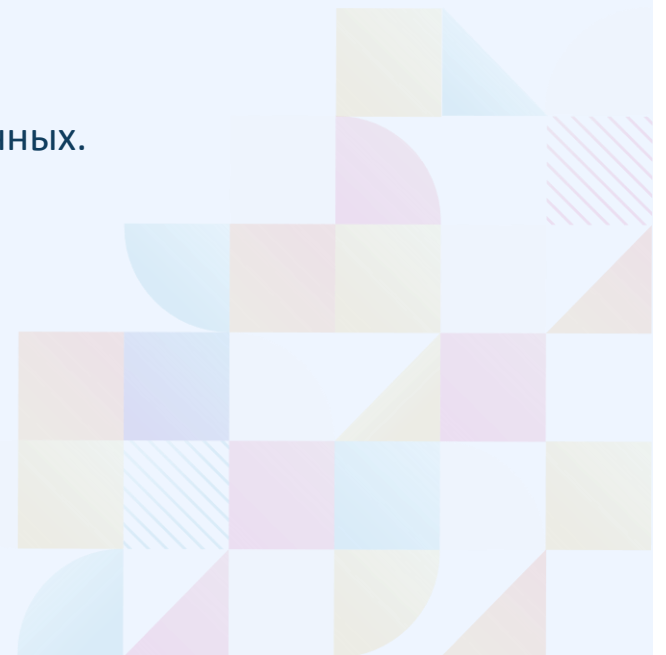
- [Сквозная аналитика](#)
- [Звонки и продажи](#)
- [1С](#)



# Сквозная и BI аналитика в MS Power BI

# 04

Телефония генерирует  
огромное количество данных.  
Что с этим делать?



# Что делать с данными из телефонии

- Сбор данных из разрозненных источников
- Структурно обрабатывать
- Хранить
- Быстро и просто Анализировать и строить какие-то выводы

- Сбор данных из разрозненных источников
- Структурно обрабатывать
- Хранить
- Быстро и просто Анализировать и строить какие-то выводы

# Заголовок

## Пример отчета по звонкам



# Сквозная и BI аналитика в MS Power BI

05

Какие проблемы можно  
решить с помощью отчета по  
звонкам



# Как BI помогает бизнесу расти

- Сравнивать между менеджерами, отделами
- Количественные показатели: минуты, недозвоны, звонки более 30 сек
- Качественные показатели: слова, теги,
- Анализировать динамику
- Анализировать «Дырки» в коммуникациях
- Анализировать покрытие клиентской базы
- Анализировать количество касаний по сделке/контакту/компании
- Смотреть коммуникационные нагрузки
- Анализировать любые другие факторы
- ...

# Сквозная и BI аналитика в MS Power BI

# 06

Как это работает в жизни



# Как это работает в жизни у реальных клиентов

## Призыва нет

- Находят филиалы, которые хуже коммуницируют чем остальные

## Евро Чехол

- Полностью анализируют рекламу в разрезе сквозной аналитики;
- Анализируют средние чеки, позиций в чеке и другие показатели по компании и по филиалам;

# Заголовок

## Пример

### Касания / активность - Все воронки

Таблица / Динамика

Дата создания сделок: 01.09.2018 - 17.09.2020

Группы: Все

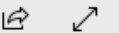
Менеджеры: Все

Воронки: Офис

Группа пользователя	Ср. время м/у созданием сделки и первым касанием по ней, дн.	Ср. кол-во касаний для закрытых и нереализ. сделок	Кол-во задач на завтра
Санкт-Петербург	38,2	67,49	
Пермь	37,1	52,00	
Омск	36,3	32,45	
Томск	35,3	23,12	
Уфа	27,3	36,90	
Калининград	25,3	15,88	
	22,2	18,82	
Ставрополь	16,1	21,15	
Курск	15,1	26,25	
Новосибирск	13,8	23,15	
Оренбург	11,4	37,00	
Дистанционный отдел	11,3	13,71	6
Новокузнецк	10,2	32,74	
Воронеж	9,1	39,38	
Барнаул	8,9	37,38	
Интеграции	8,0		
Казань	7,5	71,95	
Челябинск	7,4	63,45	
Краснодар	7,4	51,16	
Екатеринбург	7,2	55,61	
Тюмень	7,2	42,25	
<b>Всего</b>	<b>14,9</b>	<b>52,58</b>	<b>8</b>

Microsoft Power BI

< 7 из 10 >





# Сквозная и BI аналитика в MS Power BI

07

Как подступиться



# Как подступиться

- Аудит перед проектом
- Сбор требования и создание Технического задания
- Сбор, систематизация, упаковка и хранение данных
- **Визуализация**
- Адаптация



# Сквозная и BI аналитика в MS Power BI

08

FAQ



# FAQ

- Можно без ТЗ?
  - Без ТЗ есть ХЗ :)
- Сколько стоит?
  - Медианная цена 0.5 млн ₽ за проект
- Как долго?
  - Медианный срок 3 мес
- Можно на свой сервер?
  - Можно



# Спасибо за внимание!

---

**Вопросы в студию**

m.kuzmin@biarch.ru  
Biarch.ru

